

# Troncalidad

## Un largo camino por recorrer...



Victoria Villalta Robles  
Ana Carrillo Redondo  
Aránzazu Anadón Ruiz



ZARAGOZA  
IV Congreso Nacional del Laboratorio Clínico  
20-22 octubre 2010



Fotografía: Adnan Yahya



# ¿Qué es la troncalidad?

## Tronco

- Conjunto de especialidades en Ciencias de la Salud con un núcleo de competencias clínicas comunes.

## Formación troncal

- Periodo formativo en el que se adquieren estas competencias.



# Troncos propuestos

Médico	Quirúrgico	Laboratorio y de Diagnóstico clínico	Imagen clínica
<ul style="list-style-type: none"> <li>• Medicina Interna</li> <li>• Medicina Intensiva</li> <li>• Nefrología</li> <li>• Hematología</li> <li>• Otros</li> </ul>	<ul style="list-style-type: none"> <li>• Urología</li> <li>• Cirugía torácica</li> <li>• Neurocirugía</li> <li>• Otros</li> </ul>	<ul style="list-style-type: none"> <li>• Análisis Clínicos</li> <li>• Bioquímica Clínica</li> <li>• Inmunología</li> <li>• ¿Microbiología y Parasitología?</li> </ul>	<ul style="list-style-type: none"> <li>• Medicina nuclear</li> <li>• Radiodiagnóstico</li> </ul>

-Tres troncos médicos.

-Un tronco multidisciplinar: tronco de laboratorio.

-Especialidades no troncales: Anatomía Patológica, Oftalmología, Ginecología y Obstetricia, Otorrinolaringología, Dermatología, Medicina Preventiva, Salud Pública, Pediatría y Psiquiatría.



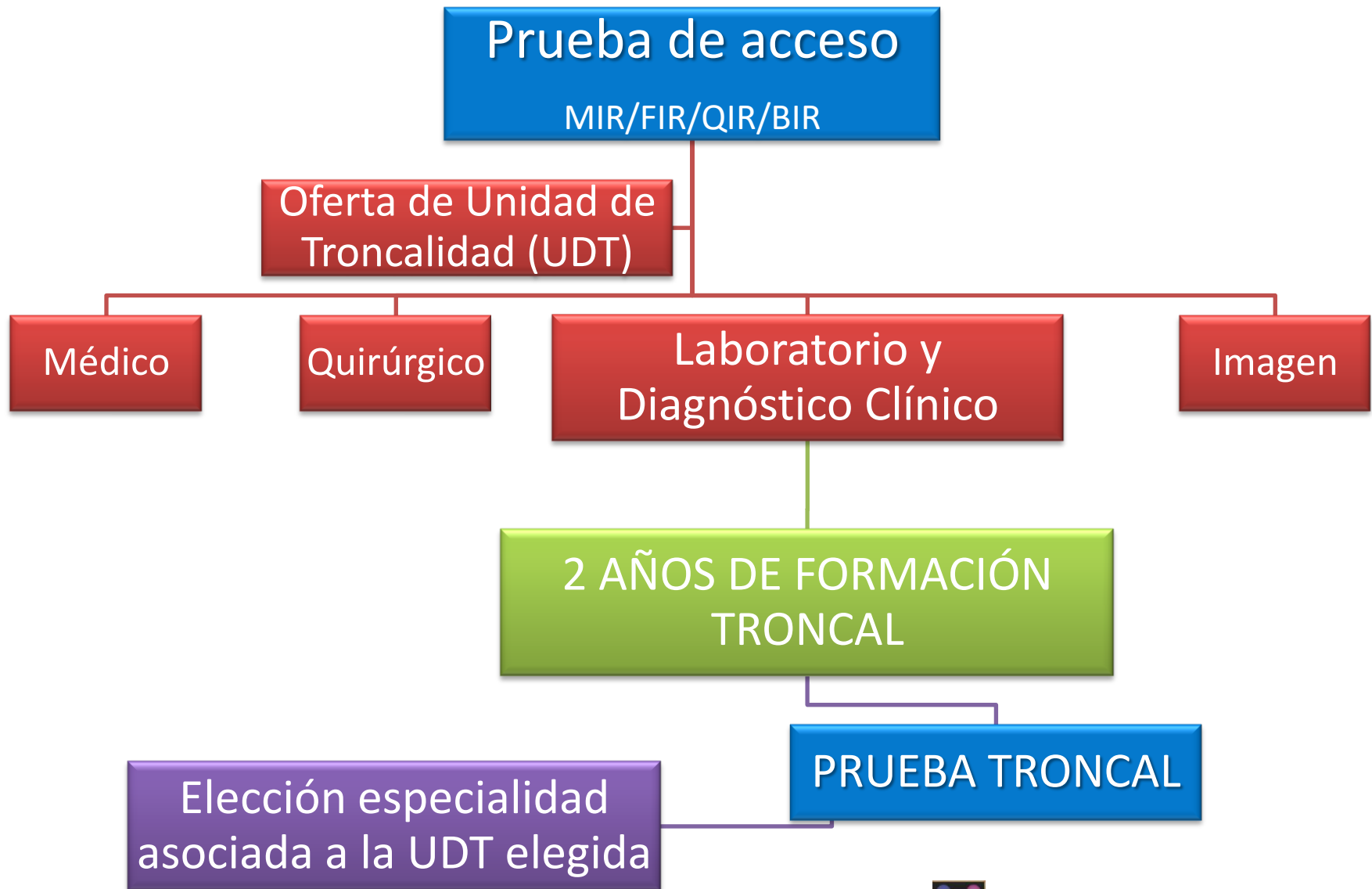
# Contenido tronco de Laboratorio y de Diagnóstico Clínico

- **Competencias generales**
  - Fase preanalítica
  - Fase analítica
  - Fase postanalítica
- **Competencias específicas**
  - Biología molecular
  - Bioquímica clínica
  - Hematología y coagulación
  - Inmunología e inmunopatología
  - Microbiología clínica
  - Microscopía médica(¿clínica?)

2 AÑOS



# ¿Cómo? Organización formación troncal



# Organización tronco de Laboratorio

Periodo formativo troncal (PT)

2 años

- 1mes M.Interna
- 3 m. Lab.urgencias
- 17 m. Especialidades de Laboratorio
- 3 m. rotación complementaria

Evaluación anual  
y  
Evaluación final del periodo troncal



Periodo formativo específico (PE)

2 años

- Análisis Clínicos
- Bioquímica Clínica
- Inmunología
- ¿Microbiología y Parasitología?

•40% prueba de acceso

(MIR/FIR/QIR/BIR)

•60% Formación troncal:

- 30% evaluación anual
- 30% prueba final de tronco



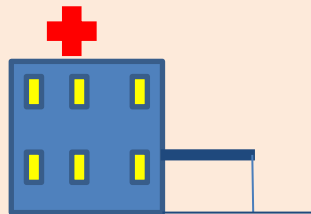
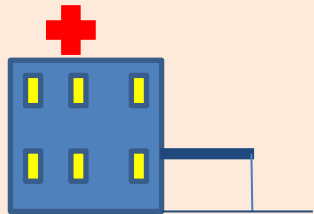
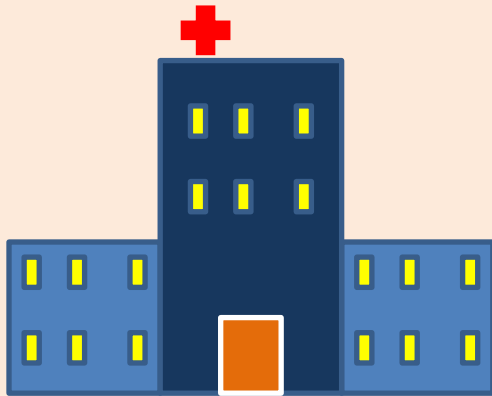
# ¿Dónde?

Al menos una UDE vinculada a cada UDT

**Unidad Docente  
Troncal  
(UDT)**

**EXÁMEN  
TRONCAL**

**Unidad Docente  
Especializada (UDE)  
asociadas a la UDT**



Centro Docente  
Troncal

Centro Docente  
Troncal

**2 AÑOS**



**2 AÑOS**



# Ejemplo de itinerario formativo

¿Qué UDT elijo para ser bioquímico?  
Ésto es más difícil que conducir...



UDT A

UDE: Inmunología

UDE: Bioquímica

UDE: Microbiología

Si tienes dudas.

UDT B

UDE: Análisis Clínicos

UDT C

UDE: Bioquímica

Si lo tienes muy claro.

# Reconocimiento de periodos formativos previos

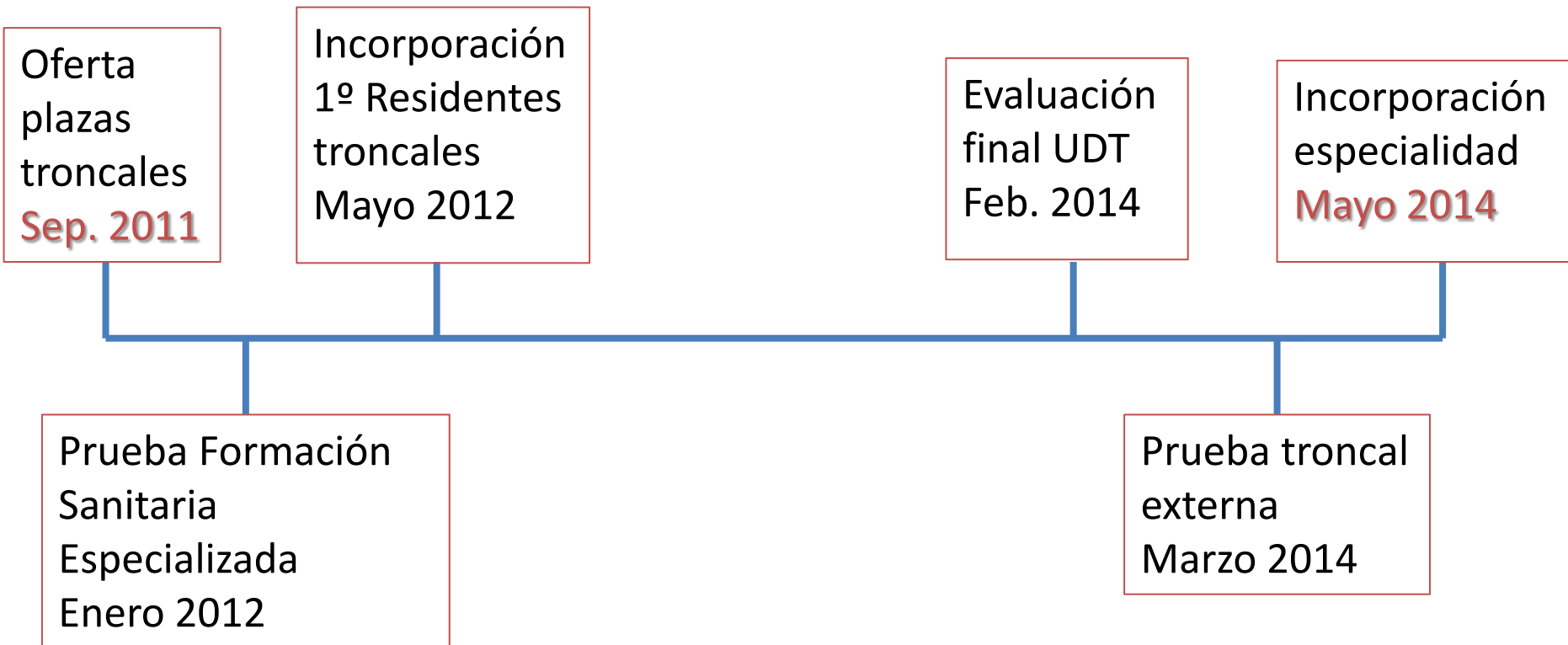
- El periodo formativo previo no puede ser inferior al periodo de formación troncal.

## Reespecialización

- Para profesionales que hayan ejercido su especialidad inicial al menos durante 2 años.
- Cupo anual de plazas: en base a las necesidades de especialistas



# ¿Cuándo? Cronograma implantación de la formación troncal



# ¿Por qué?

- Ventajas de la formación troncal:
  - Abordaje más integral problemas de salud.
  - Creación de itinerarios formativos más flexibles(?).
  - Elección más orientada de la especialidad (¿menor nº de cambios de especialidad?).



# Cuestiones

- Si se realizan 2 años rotando por cada una de las áreas de laboratorio ¿dónde tendría cabida la especialidad de Análisis Clínicos? ¿qué diferencia tendría con Bioquímica Clínica?
- ¿Quién realizará las guardias de laboratorio? ¿todas las especialidades?
- La elaboración de un itinerario formativo ajustado a cada residente ¿establecerá diferencias entre las diferentes licenciaturas de los residentes?



# Cuestiones II

- ¿Se va a modificar la rotación por hematología al pertenecer al tronco médico?
- El examen final troncal lo establece el Ministerio de Sanidad y es común para todas las UDT ¿Se va a garantizar la misma formación en todas las UDT?
- Sólo se puede elegir la UDE asociada a tu UDT ¿es positivo o negativo?



# Propuesta 1a

- Tronco = Especialidades NO.
- Especialidad Troncal ¿Sí?:
  - Análisis Clínicos ( 2 años – **3 años**) – TÍTULO A
- + Subespecialidades Troncales:
  - Bioquímica Clínica
  - Inmunología Clínica
  - Microbiología Clínica
  - ~~Análisis Clínicos~~

(2 años – **3 años**) – TÍTULO B



# Propuestas 1b

- Clasificación de puestos de trabajo en función de tipo de hospital. Ej:
  - Hospital 200 camas:
    - 6 Especialistas en Análisis Clínicos.
  - Hospital 500 camas:
    - 2 Especialistas en Análisis Clínicos (Lab.urgencias).
    - 6 Especialistas en Bioquímica.
    - 4 Especialistas en Microbiología.
  - Hospital de 1000 camas
    - 3 Especialistas en Análisis Clínicos (Lab.urgencias).
    - 8 Especialistas en Bioquímica.
    - 2 Especialistas en Inmunología.
    - 6 Especialistas en Microbiología.





# Propuesta 2

- Estandarización de UDT:
  - Misma formación= mismas posibilidades examen final troncal.
  - Máximo nº de residentes en función del tipo de hospital (nº camas, facultativos...) y de demanda de especialistas.



# Agradecimientos



ZARAGOZA  
IV Congreso Nacional del  
Laboratorio Clínico  
20-22 octubre 2010

Comité organizador  
Comité científico  
Comité local



ASISTENTES A LA III REUNIÓN DE RESIDENTES

**DEBATE**  
DERVIF